



ที่ ศธ ๐๖๐๒/๗๕

สำนักความร่วมมือ  
สำนักงานคณะกรรมการการอาชีวศึกษา  
กระทรวงศึกษาธิการ กทม. ๑๐๓๐๐

๑๔ มกราคม ๒๕๖๗

เรื่อง ขอส่งรายงานการทํำบันทึกความเข้าใจความร่วมมือ (MOU) กับหน่วยงานภาครัฐและเอกชน

เรียน ผู้อำนวยการสถานศึกษา สังกัดสำนักงานคณะกรรมการการอาชีวศึกษาภาครัฐ ทุกแห่ง

สิ่งที่ส่งมาด้วย รายงานการทํำบันทึกความเข้าใจความร่วมมือ (MOU) กับหน่วยงานภาครัฐและเอกชน  
จำนวน ๑ ฉบับ

ด้วยสำนักงานคณะกรรมการการอาชีวศึกษา มอบหมายให้สำนักความร่วมมือ ดำเนินการ  
สำรวจและรายงานผลข้อมูลการทํำบันทึกความเข้าใจความร่วมมือ (MOU) ร่วมกับหน่วยงานทั้งภาครัฐ  
และเอกชน ณ ปัจจุบัน ที่ยังมีการขับเคลื่อนการดำเนินงานตามบันทึกข้อตกลงความร่วมมือ เพื่อนำข้อมูล  
ไปใช้ในการวางแผนการสร้างและขยายเครือข่ายความร่วมมือในการพัฒนาการจัดการอาชีวศึกษา สนับสนุน  
และส่งเสริมการผลิตและพัฒนากำลังคนอาชีวศึกษาให้มีสมรรถนะสูงเพื่อการพัฒนาประเทศ นั้น

ในการนี้ สำนักความร่วมมือ ได้ดำเนินการสำรวจและรวบรวมข้อมูลดังกล่าวเรียบร้อยแล้ว  
พบว่าปัจจุบันมีจำนวนหน่วยงานที่ร่วมทํำความร่วมมือในระดับต่าง ๆ ดังนี้

๑) การทํำความร่วมมือในระดับ สอศ.	จำนวน	๓๑๖ แห่ง
๒) การทํำความร่วมมือในระดับ สถาบันการอาชีวศึกษา	จำนวน	๗๐๙ แห่ง
๓) การทํำความร่วมมือในระดับ สถานศึกษา	จำนวน	๑๑,๗๖๗ แห่ง
รวมทั้งสิ้น		๑๒,๗๙๒ แห่ง

รายละเอียดตามสิ่งที่ส่งมาด้วย

จึงเรียนมาเพื่อโปรดทราบ

ขอแสดงความนับถือ

(นายณรงค์ชัย เจริญรุจิทรัพย์)  
ผู้อำนวยการสำนักความร่วมมือ

เรียน ผู้อำนวยการสถานศึกษา  
1. เพื่อโปรดทราบ ( ) เพื่อโปรดพิจารณา  
2. เห็นควร แจ้งมอบ รองผู้อำนวยการสถานศึกษา  
( ) บริหารทรัพยากร ( ) แผนงานและความร่วมมือ  
( ) พัฒนาการศึกษ ( ) วิชาการ  
3. เห็นควร ( ) แจ้ง ( ) มอบ  
= 1.แจ้งผู้อำนวยการ  
= 2.มอบรอง ผอ.สท.๑๑๖

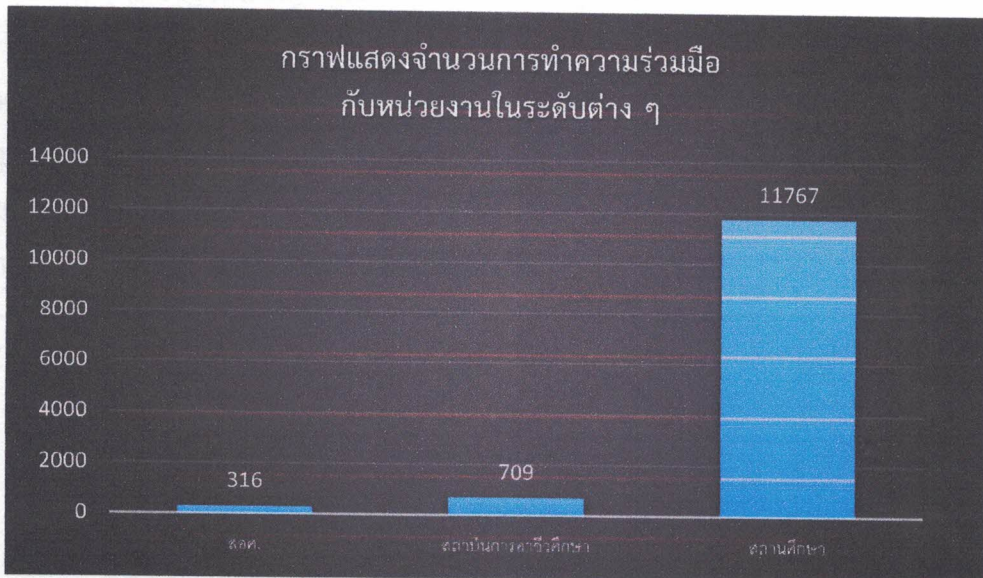
๘ ส.ค. ๒๕๖๗

กลุ่มพัฒนาระบบความร่วมมือ  
โทรศัพท์ ๐ ๒๐๒๖ ๕๕๕๕ ต่อ ๒๐๐๐  
สารบรรณอิเล็กทรอนิกส์ : สำนักความร่วมมือ (กลุ่มพัฒนาระบบความร่วมมือ)

๑.ทราบ.  
๒.มอบฝ่ายแผนงานฯ  
ฝ่ายบริหาร  
งานความร่วมมือ  
งานอาชีวศึกษา  
สำนักพิมพ์  
[Signature]  
[Signature]  
[Signature]

ข้อมูลจำนวนสถานประกอบการในประเทศที่มีความร่วมมือในการจัดการอาชีวศึกษาทวิภาคี  
(นับตามจำนวน MOU ที่ยังไม่หมดอายุ)  
ข้อมูล ณ วันที่ 25 ธันวาคม 2566

ระดับ MOU	จำนวนหน่วยงานที่ทำความร่วมมือ (แห่ง)
สอศ.	316
สถาบันการอาชีวศึกษา	709
สถานศึกษา	11,767
<b>รวมทั้งสิ้น</b>	<b>12,792</b>



ลิงก์ดาวน์โหลดข้อมูลการทำบันทึกความเข้าใจความร่วมมือ (MOU) ระดับต่าง ๆ

<https://shorturl.at/ciP03>



\*\* ข้อมูลจากระบบฐานข้อมูลความร่วมมือ <https://ocs.ovec.go.th> ณ วันที่ 25 ธันวาคม 2566  
สอบถามข้อมูลเพิ่มเติม : น.ส. สิริทิพพา ปิมปาอุด โทร. 093-2656651